



Relaxmedic

ESPECIALISTA EM CONFORTO

DESUMIDIFICADOR DE AR AIR ION PLUS

RM-DA7510A



MANUAL DE INSTRUÇÕES

Índice

1. CUIDADOS	3
2. LIMPEZA	4
3. SOBRE UMIDIFICADORES	4
4. MODO DE USAR	7
5. DETALHES DO PRODUTO	9
6. CARACTERÍSTICAS TÉCNICAS	10
7. TERMOS DE GARANTIA	11

Apresentação:

Você acaba de adquirir um produto da Relaxmedic!

Líder em produtos de massagem no Brasil, a Relaxmedic possui uma linha vasta de produtos para proporcionar saúde e bem-estar aos seus clientes de forma prática e eficaz.

Oferece uma linha abrangente de produto que vão desde portáteis a massageadores para aéreas específicas, até poltronas capazes de massagear o corpo da cabeça aos pés.

A Relaxmedic segue com esforços contínuos para oferecer aos seus clientes produtos inovadores e de qualidade, além de um atendimento ético e comprometido.

Sinta-se bem onde quer que esteja, sinta-se Relaxmedic!

Leia com atenção este manual de instruções. Nele você encontrará as informações necessárias para operação e conservação do seu produto.

O DESUMIDIFICADOR DE AR AIR ION PLUS reduz a umidade do ar, evitando mofo, fungos e oxidação. Ideal para usar em quartos, banheiros, cozinhas, escritórios e todos os ambientes com elevado nível de umidade. Portátil e silencioso.

- Portátil e leve
- Luz Indicatória que informa quando o reservatório está cheio.
- Tubo de Drenagem: drenagem contínua durante o uso.
- IONS Negativos: Emissão de íons negativos que deixam o ar mais agradável
- Desligamento Automático: com o reservatório de água cheio.
- Reservatório removível transparente de 1,8L
- Eficiência: Desumidificação de até 750ml em 24 horas.
- Tecnologia Peltier: resfriamento termoelétrico e ultra silencioso.
- Econômico: mais economia de energia

1. CUIDADOS

A manutenção e os cuidados adequados podem aumentar efetivamente sua vida útil;

- Verifique regularmente as condições do cabo de energia. Não utilize o aparelho se o plugue, o cabo ou o próprio aparelho estiverem danificados;
- Use apenas acessórios originais ou recomendados pelo fabricante;
- Mantenha o aparelho sempre em um lugar seguro contra quedas;
- Se o aparelho cair em um recipiente líquido, não toque e/ou retire-o. Desconecte primeiro o plugue da tomada de energia elétrica;
- Os reparos ou trocas de peças do aparelho devem ser feitos apenas por profissionais indicados e qualificados, para evitar assim situações de risco;
- Este aparelho não deve ser usado por pessoas (inclusive crianças) com capacidades físicas, mentais ou sensoriais reduzidas, com pouca experiência sobre o produto, a menos que sejam supervisionadas ou instruídas por uma pessoa responsável por sua segurança;
- Não abandone o aparelho enquanto estiver ligado.

IMPORTANTE

Se ocorrerem danos como resultado do não cumprimento destas instruções de operação, a garantia do fabricante será anulada. A Relaxmedic não assume nenhuma responsabilidade por lesões pessoais ou danos materiais causados pelo manuseio incorreto ou não observância das instruções de segurança.

- Mantenha a unidade na posição vertical sempre que estiver em uso.
- Para evitar choque elétrico, evite abrir o produto.
- Sempre desligue o dispositivo quando não estiver em uso.
- Evite usar o adaptador de energia em áreas excessivamente úmidas.
- Certifique-se de que as grades de entrada e saída estão desobstruídas.
- Use ambas as mãos ao manusear o produto para evitar inclinações.
- Mantenha o dispositivo longe do alcance de crianças.

NOTA:

- Em caso de dúvidas relacionadas à saúde, consulte um médico antes de usar o aparelho.
- Somente para uso adulto.
- Este é um produto de uso doméstico (não profissional), designado para uso pessoal e sem fins terapêuticos.

2. LIMPEZA

Antes de efetuar a limpeza desligue o aparelho e retire-o da tomada.

Use um pano macio para limpar a superfície do produto ou use uma escova de cerdas macias para limpar a poeira das grades de entrada de ar.

3. SOBRE DESUMIDIFICADORES

O que um desumidificador?

Um desumidificador tem a função de retirar o excesso de umidade do ar no ambiente que é a quantidade de água que existe no ar.

O desumidificador é indicado para um ambiente saudável é em torno de 50% a 60%. Com a umidade entre 35% e 40% o ar é considerado seco, já entre 65% e 80% o ar está muito úmido e pode prejudicar a saúde e os objetos. Com a umidade acima de 90%, o ar está extremamente úmido e pode formar bolor e aumentar as bactérias.

Por que é importante controlar a umidade do ar?

O excesso de umidade ajuda a proliferar micro-organismos (fungos e ácaros, por exemplo) que são prejudiciais à saúde. Além disso, a umidade pode danificar livros, equipamentos eletrônicos, documentos, etc.

O uso do desumidificador pode afetar a saúde?

O ideal para a saúde é a umidade em 50%. Abaixo disso, o ar estará muito seco e pode causar desconforto e ressecamento do nariz e boca. Por outro lado, a umidade muito alta, acima de 65% permite que fungos se proliferem e prejudiquem a saúde. O uso de um desumidificador com desligamento automático é ideal para manter a umidade do ar no nível desejado e não prejudicar a saúde.

Existe diferenças entre purificador de ar, esterilizador e desumidificador?

Em termos práticos:

Purificador de ar: purifica o ar em 99,9%;

Esterilizador: aquece o ar mantando bactérias, fungos e ácaros;

Desumidificador: retira a umidade do ar, purifica, retém a poeira do ar, elimina ácaros, fungos e bactérias do ar.

Se eu tenho ar condicionado preciso usar desumidificador?

Sim! Um equipamento não elimina o outro.

Mesmo o ar condicionado proporcionando um ar mais seco, sua performance para desumidificação é muito menor que um desumidificador.

Com o desumidificador o controle do nível de umidade do ar é muito mais preciso, eficiente e econômico.

Como o desumidificador retira a umidade do ar?

O desumidificador retira através de choque térmico. A água que está no ar (vapor), sofre um choque térmico e se condensa (se transforma do vapor para líquido) e cai no reservatório. A desumidificação sempre será mais eficiente em ambientes com temperaturas mais altas.

Os desumidificadores consomem muita energia?

O consumo é bem baixo. A principal dica de economia é manter o ambiente sempre fechado para que a desumidificação ocorra o mais rápido possível. Se portas e janelas ficarem abertas, o aparelho funciona, tira a água do ar, mas não resolve o problema.

Qual o melhor lugar da casa para colocar o desumidificador?

Cozinhas e despensas: Na cozinha se produz muito vapor e na despensa o desumidificador é muito útil, pois protege os alimentos

Escritório e biblioteca: Protege computadores, livros, arquivos e papéis contra fungos, mofo e ácaros e ferrugem que é composta por fungos que corrompem metais e componentes elétricos. Para evitar que estes objetos se deteriorem, a umidade sempre deve estar entre 50% e 60%.

Sala e quarto: Um quarto, principalmente suíte por conta do chuveiro, pode sofrer com as ações da umidade.

Área de serviço e lavanderias: Acelera a secagem de roupas e mantém o ambiente com cheiro agradável.

Adegas: Mantém a umidade ideal para a conservação das bebidas.

Qual a diferença do Umidificador e do Desumidificador? É importante ter os dois aparelhos?

O umidificador aumenta a umidade do ar enquanto o desumidificador reduz a umidade relativa do ar.

Caso na sua região tenha uma grande variação da umidade do ar, vale a pena ter os dois equipamentos.

A umidade do ar deve ser diferente no inverno e no verão? Como medir?

Nas duas estações a umidade deve ser a mesma, entre 50% e 60%. No verão, o ambiente fica mais úmido. Por outro lado, no inverno o banho mais quente e a casa menos arejada também deixam o ambiente úmido. Por isso é importante sempre ter o desumidificador ligado.

Para medir a umidade você pode usar um termohigrômetro digital ou um datalogger.

Como escolher o desumidificador ideal?

O desumidificador pode ser usado em qualquer ambiente, desde que esteja de acordo com a capacidade volumétrica (m^3). Para um funcionamento eficiente, lembre-se de manter o ambiente maior parte do tempo fechado, sem interferências externas.

Para usar em vários ambientes, como salas de reunião ou dormitórios, faça rodízio, deixando o equipamento funcionar de dois a três dias em cada ambiente. Importante não exceder mais do que dois ambientes por equipamento, pois período de tratamento interrompe o ciclo de vida dos fungos.

Dicas importantes no uso do desumidificador:

- Coloque o desumidificador numa superfície plana
- Deixe o equipamento longe de paredes e móveis, para não obstruir a entrada e saída de ar

4. MODO DE USAR

Operação Básica

- Para remover o excesso de umidade de salas pequenas, coloque o desumidificador na área de sua preferência.
- Insira o adaptador de alimentação AC / DC (17) no soquete de alimentação DC (14).
- Conecte a outra extremidade à tomada da parede.
- Pressione o botão Liga / Desliga (1) por 1 segundo para a posição Liga.
- Para desligar a unidade a qualquer momento, pressione o botão Liga / Desliga (1) por 1 segundo
- Pressione o botão Liga / Desliga (1) por 2 segundos para alterar a intensidade de desumidificação. A luz LED azul de intensidade irá acender e o desumidificador irá desumidificar em velocidade reduzida e com menos ruído. Aperte por 2 segundos novamente para voltar a intensidade inicial.
- Usando as setas laterais, selecione o % de desumidificação ideal para seu ambiente. Lembre-se que o nível indicado pela Organização Mundial de Saúde (OMS) é entre 50%-60%.

Uso da mangueira de Dreno

O uso da mangueira de dreno é indicado para que você não precise se preocupar em esvaziar o reservatório com frequência. Basta conectar uma das pontas da mangueira do dreno à saída de água que fica localizado no reservatório, na parte traseira do equipamento. E seguida, coloque a outra ponta da mangueira próxima a um ralo (ou local de desagüe) para que toda água retirada pelo desumidificador seja escoada. Para garantir o escoamento e evitar vazamentos de água na parte inferior do equipamento, é necessário que se mantenha a mangueira de dreno em declive para otimização da drenagem por meio de uma queda gravitacional. Sugerimos que a mangueira seja limpa a cada 2 ou 3 semanas para que não fique obstruída.

Esvaziando o tanque de água

- O desumidificador desligará automaticamente quando o tanque estiver cheio.
- O LED Amarelo acenderá quando o tanque estiver cheio.
- Antes de remover o tanque de água, pressione o botão Liga / Desliga (1) por 1 segundo para a posição Desliga.
- Insira dois dedos na alça de puxar do tanque de água (11) e puxe para fora com cuidado.
- Retire o plugue do orifício de drenagem (12)
- Despeje a água coletada do tanque na pia ou vaso sanitário
- Reinsira o plugue e deslize o tanque de volta no dispositivo até ouvir um clique.

- O dispositivo agora está pronto para uso novamente.

Como funciona?

O Desumidificador funciona por meio de resfriamento termoelétrico, que usa o que é conhecido como efeito Peltier para criar um fluxo de calor entre a junção de dois tipos diferentes de materiais. Sem usar compressores ou peças móveis, o dispositivo retira silenciosamente a umidade do ar ao seu redor, removendo o odor e a umidade do ambiente.

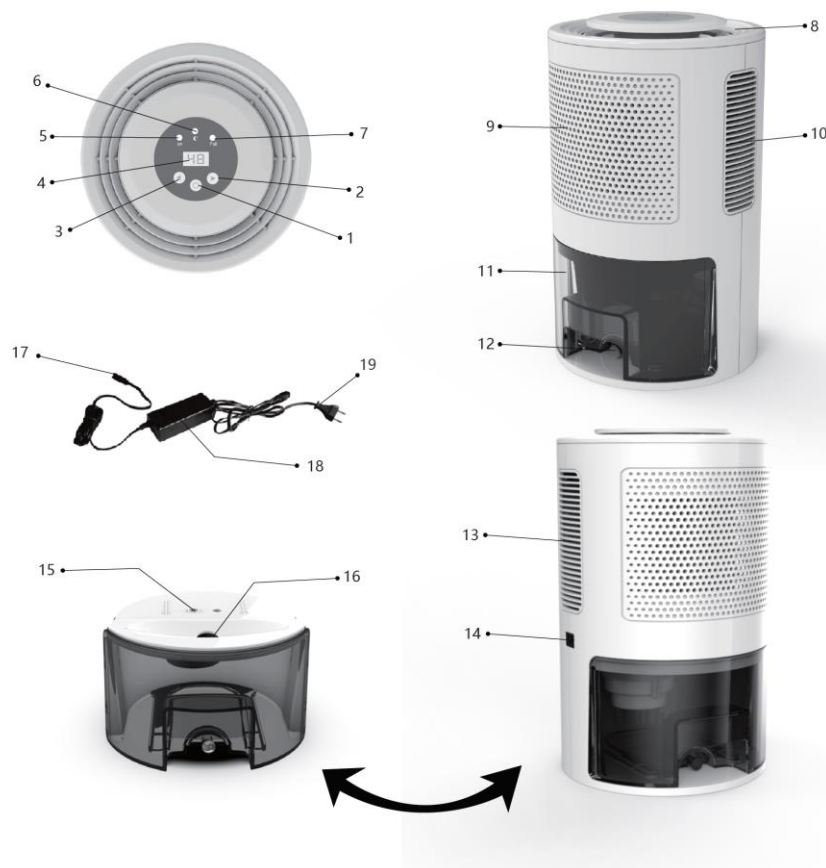
Definindo os níveis de umidade relativa

O Desumidificador possui uma função de umidostato avançada. Os desumidificadores sem um umidificador permanecem ligados e trabalham duro sem parar, mesmo se os níveis de UR (Umidade Relativa) caírem para até 20%. Isso desperdiça energia e desgasta os adaptadores de energia. Com esta função de umidostato de desumidificadores, você pode definir o nível de umidade relativa desejado na faixa de 20% - 80%. Quando os níveis de UR aumentam além do nível definido em um valor de 5%, a máquina liga automaticamente. Quando os níveis de UR caem abaixo do nível definido em um valor de 5%, a máquina desliga automaticamente.

NOTA 1: Você pode cancelar o umidostato e reiniciar a máquina pressionando e segurando o botão DOWN (Seta para a esquerda) por 5 segundos depois que a máquina for desligada. Por padrão, a unidade é definida para 50% UR.

NOTA 2: Quando a desumidificação do produto está definida para mais de 50%, mas a umidificação do ambiente não chega a 50%, o produto não funcionará e o indicador piscará. O produto é equipado com um sensor de umidade que pode identificar a umidade do ambiente, quando ligado, o display de LED mostrará a umidade do ambiente atual, então os usuários podem definir a persistência de desumidificação para deixá-la funcionar.

5 . DETALHES DO PRODUTO



Peças e Controles

1. Botão liga / desliga
2. Chave de umidade (aumentar)
3. Chave de umidade (diminuir)
4. Display LED de umidade
5. Indicador de energia (luz verde)
6. LED de intensidade
7. LED amarelo – indica Tanque Cheio
8. Entrada de ar
9. Entrada de ar
10. Saída de ar
11. Tanque de água
12. Orifício de drenagem
13. Saída de ar
14. Soquete de alimentação DC

-
15. Corte hidráulico
 16. Entrada de água
 17. Plugue DC
 18. Adaptador
 19. Plugue AC

Estão inclusos na embalagem:

- 1x tubo de drenagem
- 1x adaptador de energia
- 1x aparelho desumidificador

6 . CARACTERÍSTICAS TÉCNICAS

- Área Sugerida: de 20 a 30 m²
- Capacidade do reservatório: 1,8L
- Desumidificação (L/dia): até 750ml por dia a 30°C 80% U.R
- Alimentação: Bivolt
- Potência: 60 W
- Decibéis: ≤45db
- Ambiente de trabalho: Mais de 15 ° C, mais de 40% UR
- Consumo de Energia: 15V DC 4A
- Elemento de Resfriamento: Peltier
- Peso: 2,62 kg
- Tamanho: 32 x 20 x 20 cm
- Garantia: 1 ano

7. TERMOS DE GARANTIA

Garantia: **12 meses**, contados da emissão da nota fiscal ou da entrega do produto, ao primeiro adquirente, sendo os **03 (três) primeiros meses de garantia legal e os 09 (nove) últimos meses de garantia contratual**, concedida pela Relaxmedic, desde que o mesmo tenha sido instalado e/ou usado conforme orientações descritas no manual de instruções.

Durante o período de garantia, o produto passará por uma prévia análise técnica para verificação da existência defeito de fabricação. Nos casos onde haja algum tipo de alteração na originalidade do produto será cobrado conserto e a central de atendimento entrará em contato com o cliente informando o valor e motivo do orçamento. O produto deverá estar devidamente embalado e acompanhado de sua nota fiscal, dados cadastrais do cliente e todos os acessórios que possui.

Caso não seja possível o reparo do produto, a empresa garante a substituição do mesmo.

A garantia perde o efeito caso:

- A instalação e/ou utilização do produto estiverem em desacordo com as recomendações do manual de instruções;
- Forem indicados sinais de violação e mau uso;
- O produto sofrer qualquer tipo de dano provocado por acidente, queda, agentes da natureza ou consertos realizados por profissionais não cadastrados pela Relaxmedic.

Este produto apresenta uma vida útil de **5 anos**, referente ao tempo médio de operação esperada para o mesmo.

A GARANTIA SOMENTE É VÁLIDA MEDIANTE APRESENTAÇÃO DA NOTA FISCAL DE COMPRA DESTE PRODUTO.

Atendimento ao consumidor:
www.gruporelaxmedic.com.br
suporte@gruporelaxmedic.com.br
Tel.: (11) 3393-3688